

CITROËN

GSA Club

GSA Pallas

GSA X3

GSA Break Club



Ein neues Automobil, wie es unsere Zeit verlangt

Weil wir in einer Zeit teurer Benzinpreise leben, verlangt der Autofahrer ein Auto, das wenig Benzin verbraucht. Das bedeutet aber meist auch einen Verzicht an Leistung, Sicherheit und Komfort. Und wer möchte schon gerne darauf verzichten?

Es gibt eine bessere Lösung: ein Automobil, das für unsere Zeit konzipiert und konstruiert ist: der Citroën GSA. Sein Konzept verwirklicht schon heute einen sparsamen Benzinverbrauch ohne Verzicht auf Leistung, Sicherheit und Komfort. Dafür stehen eine ganze Ansammlung zukunftsweisender Ideen:



Eine Karosserie zum Beispiel, die im Windkanal die Form mit einem extrem geringen Luftwiderstand gefunden hat, denn Fahrtwind kostet Kraftstoff.

Der Citroën GSA hat einen CW-Wert von 0,37! Nur Sportwagen erreichen eine so günstige Gestaltung.

Einen modernen Motor zum Beispiel, der seine beste Leistung in dem Drehzahlbereich erzielt, der tagtäglich am meisten benutzt wird. Der Citroën GSA entwickelt sein maximales Drehmoment von 96 Nm schon bei 3500 U/min. Seine kompakte Bauart als Boxermotor hilft Platz sparen. Die oberliegenden Nockenwellen werden über geräuscharme Zahnriemen angetrieben. Der luftgekühlte GSA Motor arbeitet ungewöhnlich leise, ist drehzahlfest und außergewöhnlich genügsam im Umgang mit Öl und Treibstoff.

Eine Federung zum Beispiel, die nicht mit verschleißanfälligen, mechanischen Elementen – Stahlfedern und Stoßdämpfer – der Zeit hinterherhinkt. Der GSA hat – einmalig in dieser Klasse – das hydropneumatische Federungs- und

Dämpfungssystem, das sich seit 25 Jahren in Millionen von Citroën Automobilen bewährt hat und nahezu wartungsfrei arbeitet.

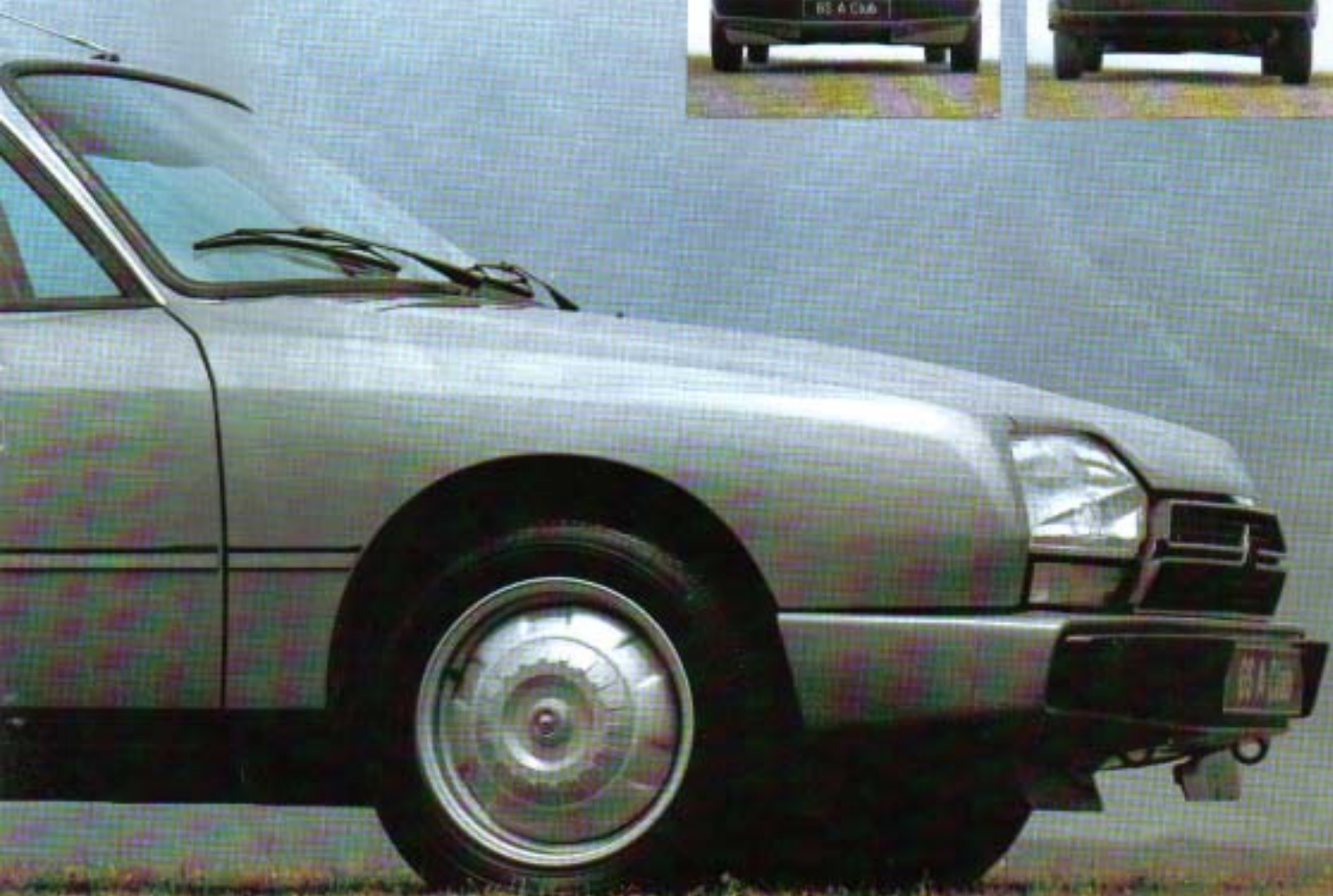
Durch die Hydropneumatik hat der GSA jenes Maß an Fahrsicherheit und Fahr-

komfort, das ihn in seiner Klasse an die Spitze hebt.

Und ein auf die Leistung des Motors abgestimmtes Getriebe. Der GSA Pallas und X 3 werden serienmäßig mit einem 5-Gang Getriebe geliefert, das zugleich Leistung und Sparsamkeit bringt.

Bei alledem darf der Komfort nicht vergessen werden: 5 Türen für Insassen und Gepäck. Innen geräumig, außen kompakt. Mit vorbildlichen Fahreigenschaften und bequemer Handlichkeit in der Bedienung.

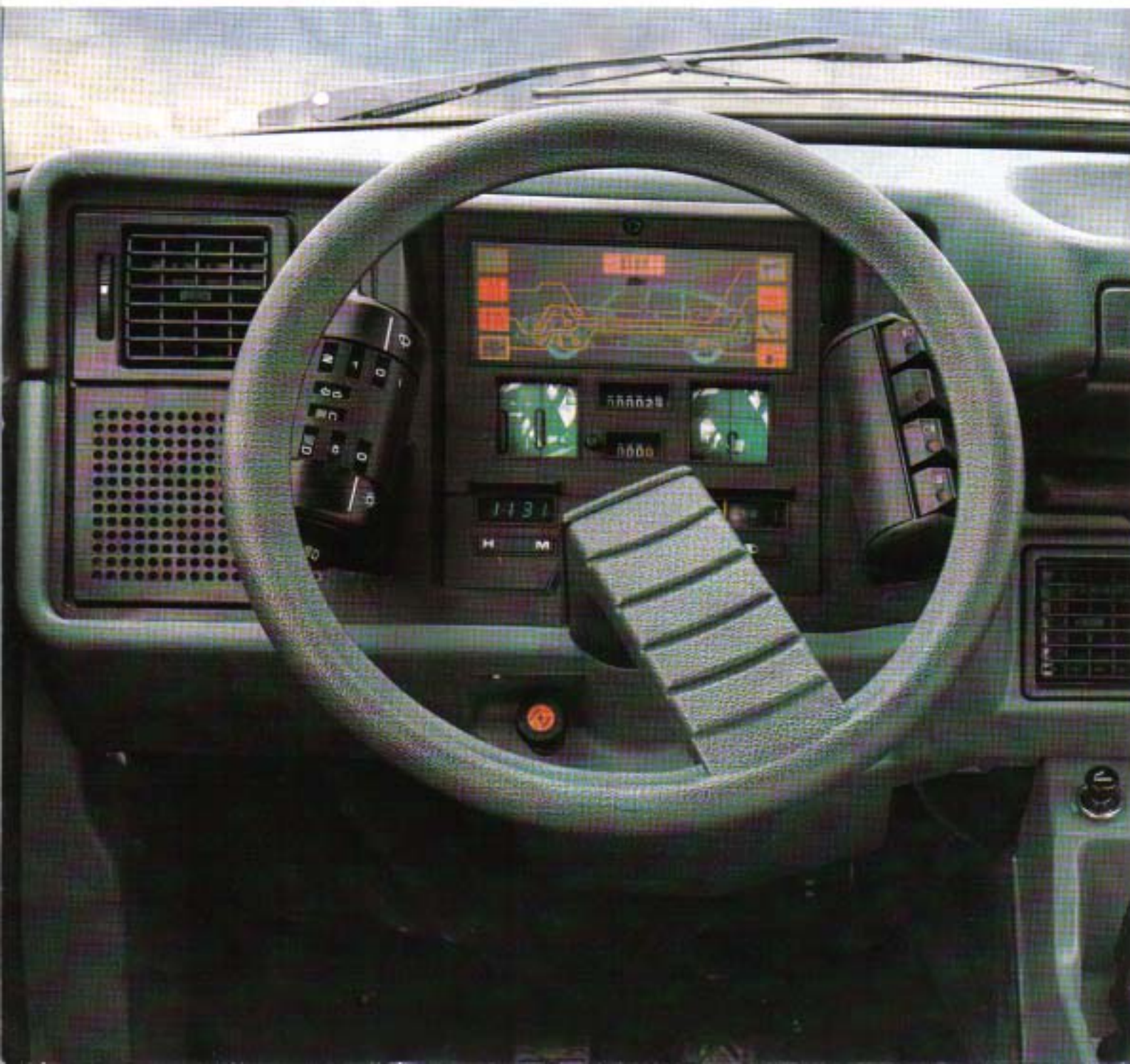
Man kann dies alles auch kürzer sagen: CITROËN GSA – das Automobil, das unsere Zeit verlangt!



Das neue Konzept ohne Kompromisse

Bei einem Automobil, das mit aller Zielstrebigkeit für den Verkehrsalltag von heute entwickelt wurde, muß vieles anders gelöst werden, als bisher. Der Citroën GSA ist ein Beispiel und ein Vorbild dafür. Er setzt einen neuen Maßstab in seiner Klasse.

Leistung, Wirtschaftlichkeit, Bedienungskomfort und Vielseitigkeit durch den variablen Innenraum waren selten so konsequent in einem Automobil verwirklicht. Sie sind das Ergebnis einer Konzeption, die voller Ideen steckt. Und an zeitgemäßen Ideen war bei Citroën noch nie ein Mangel.



Die neue Leistung:

Mit 48 kW, entsprechend 65 PS, beschleunigt der GSA von 0 auf 100 km/h in 14,5 Sekunden und erreicht eine Reisegeschwindigkeit von 158 km/h. Das sind passable Werte, die durch die günstige Aerodynamik erzielt werden.

Die neue Wirtschaftlichkeit:

Fünf Personen befördert der GSA 100 km weit mit 6,5 bis 6,9 Litern Kraftstoff bei konstant 90 km/h.



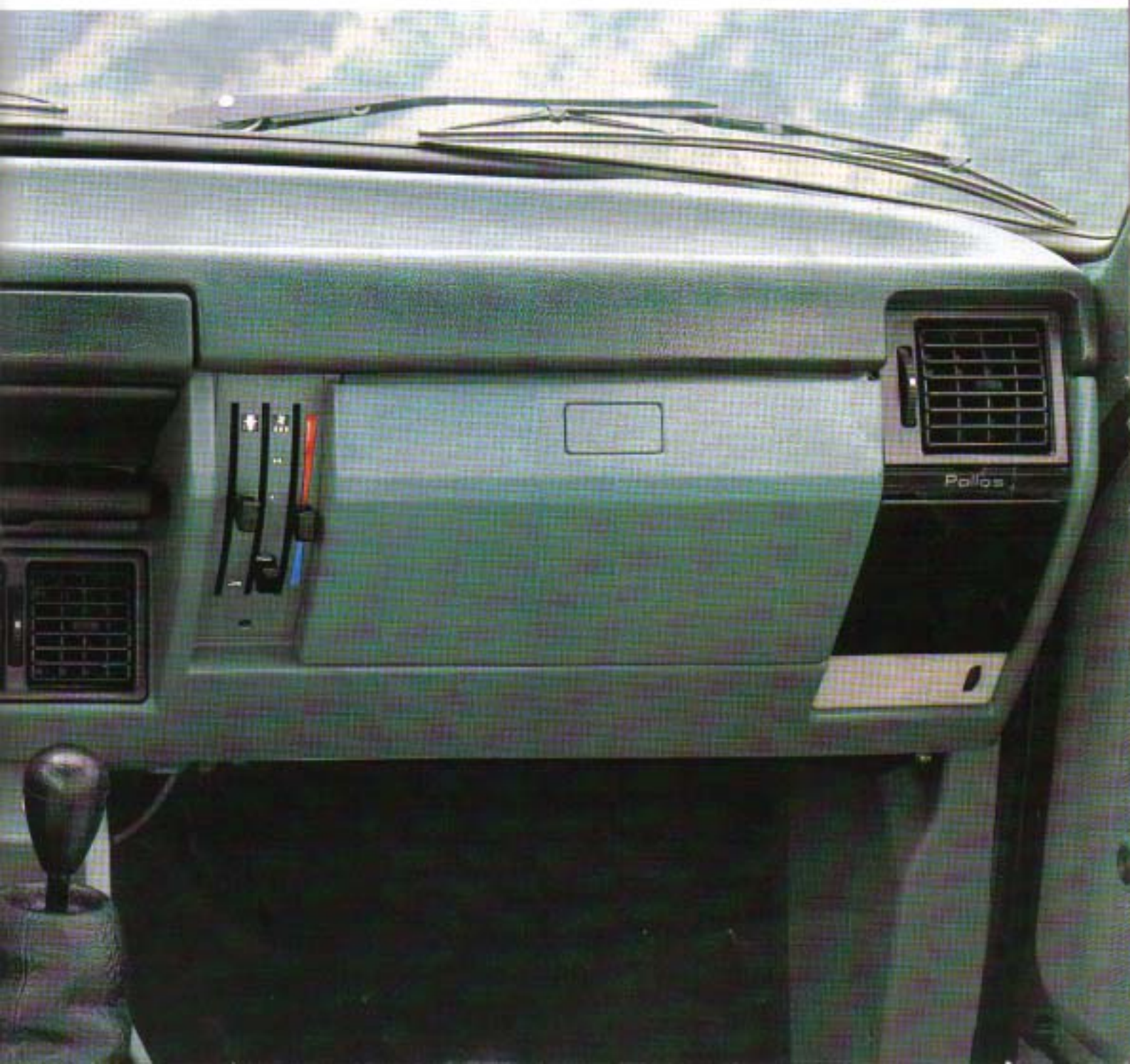
Die neue Handlichkeit:

Alle Bedienelemente, die während der Fahrt häufig gebraucht werden, sind in zwei Instrumententrägern rechts und links neben der Lenksäule zusammengefasst, damit die Hände das Lenkrad nicht loslassen müssen. Acht Kontrollleuchten werden auf einem zentralen Funktionsbild erläutert. Sie geben über den Betriebszustand des Fahrzeugs Auf-

schluss. All diese neuen Ideen sind ein Beitrag zur besseren Übersichtlichkeit, zur besseren Bedienbarkeit, zum besser reagieren können – und damit ein wesentlicher Beitrag zur Fahrsicherheit.

Die neue Vielseitigkeit:

Der reichlich bemessene Gepäckraum ist durch die große Heckklappe bequem zugänglich. Nach Umlegen der Rücksitzbank entsteht eine durchgehende Ladefläche bis zu den Vordersitzen.



GSA Club

48 kW (65 PS), 1275 ccm, 158 km/h,
Verbrauch bei 90 km/h konstant 6,7 L,
bei 120 km/h konstant 8,0 L,
Verbrauch im Stadtverkehr 9,4 L.

Frontantrieb
Einzelradaufhängung
hydropneumatische Federung
Niveau-Ausgleich
4 Scheibenbremsen
Bremskraftverstärkung

Der GSA Club bietet einen Fahrkomfort, der selbst in größeren Fahrzeugklassen mit herkömmlichen Federungssystemen nicht erreicht wird.

Für die aktive Fahrsicherheit sorgt das Hochdruck-Bremssystem. Vier Scheibenbremsen in zwei getrennten Kreisläufen werden aus der hydropneumatischen Anlage mit einem Druck von etwa 175 bar versorgt, übliche Servobremsen arbeiten mit ca. 60 bar.

Computerberechnete Knautschzonen verzehren im Falle eines Falles die Aufprallenergie und schützen die Fahrgastzelle vor Verformungen.

Der serienmäßig mit einem gut abgestimmten 4-Gang Getriebe ausgestattete GSA Club kann auf Wunsch gegen Aufpreis auch mit dem 5-Gang Getriebe ausgestattet werden.

GSA Pallas

48 kW (65 PS), 1275 ccm, 160 km/h,
Verbrauch bei 90 km/h konstant 6,9 L,
bei 120 km/h konstant 8,9 L,
Verbrauch im Stadtverkehr 9,4 L.

Wie GSA Club,
zusätzlich u.a.
5-Gang-Getriebe
Drehzahlmesser
Digital-Zeituhr
Metallic-Lackierung

Ein Hauch von Luxus ist für den GSA Pallas kennzeichnend. Er hat natürlich die komplette Ausstattung des Modells Club, aber darüber hinaus Merkmale, die die Fahrt noch komfortabler machen. Mit dem serienmäßigen 5-Gang Getriebe werden hohe Reisedurchschnitte erzielt, aber nicht zu Lasten vom Verbrauch: ganze 6,9 Liter Super auf 100 Kilometer bei konstant 90 km/h – nicht mehr. Die Zeit lesen Sie auf einer Digitaluhr sekundengenau ab. Seitliche, gummibewehrte Schutzleisten bewahren Ihren Pallas vor Lackschäden, die auf engen Parkplätzen nicht selten sind.

Wer es besonders bequem haben will, wählt seinen GSA Club oder GSA Pallas gegen Aufpreis mit C-matic, der Citroën Halbautomatik mit Drehmomentwandler.



GSA X3

48 kW (65 PS), 1275 ccm, 158 km/h,
Verbrauch bei 90 km/h konstant 6,5 L,
bei 120 km/h konstant 8,4 L,
Verbrauch im Stadtverkehr 11,2 L.

Wie GSA Club,
zusätzlich u.a.
5-Gang-Getriebe
Sportsitze
Drehzahlmesser
Digital-Zeituhr
Nebelscheinwerfer
Front- und Heckspoiler

Das ist der GSA in seiner sportlichen Version. Dabei muß aber sein Fahrer nicht auf den sprichwörtlichen Citroën Komfort verzichten.

Der GSA X3 wird mit einem schneller ausgelegten 5-Gang Getriebe geliefert. Der Vorteil macht sich zweifach bemerkbar: Die Beschleunigung nimmt zu – 14,0 sek. von 0 auf 100 km/h. Und der Verbrauch sinkt noch weiter, weil der 5. Gang zugleich die Funktion eines Schonganges hat. Mit 6,5 Litern Kraftstoff fahren Sie im X3 100 Kilometer weit bei gleichbleibender Geschwindigkeit von 90 km/h.

Zur Erhöhung des Anpreßdrucks der Räder an die Fahrbahn hat der GSA X3 zwei Frontspoiler und einen Heckspoiler. In die Frontspoiler sind Zusatzscheinwerfer integriert.

GSA Break Club

48 kW (65 PS), 1275 ccm, 155 km/h,
Verbrauch bei 90 km/h konstant 6,7 L,
bei 120 km/h konstant 9,4 L,
Verbrauch im Stadtverkehr 9,4 L.

Wie GSA Club
zusätzlich u.a.
Heckscheibenwisch-/wasch-Anlage

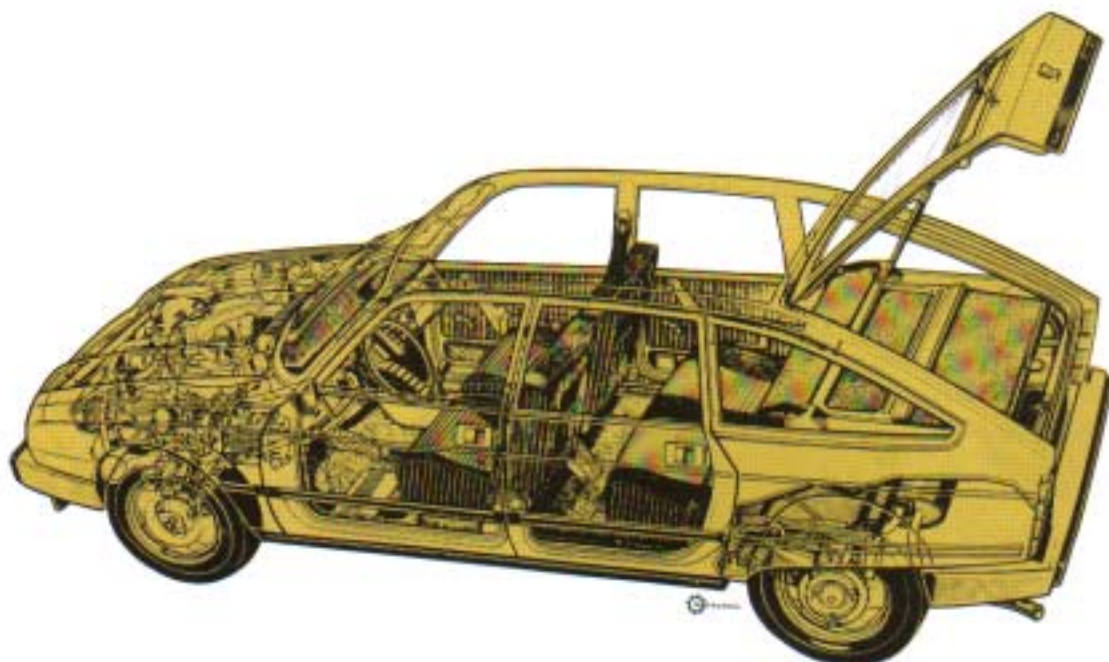
Der wirtschaftliche Transportraum mit einer komfortablen Reiselounge kombiniert, so könnte man den GSA Break Club kennzeichnen.

Überraschend die Geräumigkeit: Als 5-Sitzer ist der Gepäckraum 1100 x 900 mm groß. Nach Umlegen der Rückbank vergrößert sich die Fläche auf 1100 x 1600 mm. 400 kg sind als Nutzlast zugelassen. Dabei verändert sich die Bodenhöhe nicht, denn das hydropneumatische System hat einen automatischen Niveaueingleich. Dadurch werden die vorzüglichen Fahreigenschaften – beladen oder leer – kaum verändert und erst recht nicht beeinträchtigt.

Eine abnehmbare Gepäckraumabdeckung schützt die Zuladung vor unerwünschtem Einblick.



Technische Daten



Motor

Vier-Zylinder-Boxer-Motor mit oberliegenden Nockenwellen, Luftkühlung
 Hubraum 1275 ccm
 Bohrung x Hub 79,4 x 65,6 mm
 Motorleistung, DIN
 48 kW (65 PS) bei 5.500 U/min
 Verdichtung 8,7 : 1
 (Superkraftstoff)
 Drehmoment, DIN
 98 Nm bei 3.500 U/min
 Batterie 12 V, 200/40 Ah
 Lichtmaschine 390 W

Karosserie

Selbsttragende Karosserie mit einem vorderen Rahmenelement für die Antriebsinheit und einem hinteren Rahmenelement für die Hinterachse und den Kraftstofftank. Hochstabile Fahrgastzelle. Computerberechnete Knautschzonen vorne und hinten.

Frontantrieb

Die Motor- und Getriebeeinheit ist vorne im Fahrzeug, vor der Vorderachse, angeordnet. Antrieb der Vorderräder über homokinetische Gelenkwellen.

Fahrwerk

Einzelrad-Aufhängung in Verbindung mit der hydro-pneumatischen Federung. Parallel angeordnete Querlenker vorne, Längslenker hinten, Stabilisatoren vorne und hinten.

Hydropneumatische Federung

Jede der vier einzelnen Radaufhängungen ist mit einem hydropneumatischen Federungselement ausgerüstet. Die durch die Fahrbahnebenheiten verursachten Radbewegungen werden über Hydraulikflüssigkeit auf ein Gaspolster übertragen und von diesem progressiv absorbiert. Ein Höhenkorrektor bewirkt, daß der Wagen unabhängig von der Zuladung stets eine konstante Bodenfreiheit behält (Niveau-Ausgleich). Mit einem auf der Mittelkonsole angeordneten Hebel ist die Bodenfreiheit in 3 verschiedenen Positionen zu verstellen.

Hydraulikflüssigkeit:

LHM Mineralflüssigkeit

Fassungsvermögen: 3,3 Liter

Bremssystem

Citroën-Hydraulik-Bremssystem mit zwei voneinander unabhängigen Bremskreisläufen. Für beide Kreisläufe steht ein Druck von 180 bar zur Verfügung. Ein Bremskraftverteiler bewirkt die automatische Verteilung der Bremskraft zwischen Vorder- und Hinterrädern. Ein in den hinteren Bremskreis integrierter lastabhängiger Bremskraftbegrenzer verhindert ein Überbremsen der Hinterräder.

Vorne: Scheibenbremsen, Durchmesser 270 mm, Kontroll-Leuchte für Abnutzung der Beläge.

Hinten: Scheibenbremsen, Durchmesser 178 mm.

Feststellbremse: Auf die Scheiben der Vorderräder wirkend.

Lenkung

Citroën-Mittelnachs-Lenkung mit spezieller Schwenkachse. Lenkorradius Null, Zahnstangen-Lenkung, Übersetzung 1 : 17,92, Wendekreis-Durchmesser 10,40 m.

Reifen

Stahlgürtelreifen, 145 SR 15 ZX

Füllmengen

Kraftstoff 43 Liter

Motoröl 4 Liter

Getriebe

GSA Club, GSA Break Club: Viergang-Getriebe, vollsynchronisiert

GSA Pallas, GSA X3:

Fünfengang-Getriebe, vollsynchronisiert

Maße und Gewichte

	GSA Club GSA Pallas GSA X3	GSA Break Club
Leergewicht	955 kg	955 kg
Zul. Gesamtgewicht	1355 kg	1355 kg
Zuladung	400 kg	400 kg
Länge	4195 mm	4143 mm
Breite	1626 mm	1626 mm
Höhe	1349 mm	1343 mm
Radstand	2550 mm	2550 mm
Spurweite vorne	1378 mm	1378 mm
Spurweite hinten	1328 mm	1328 mm
Lademaß Länge	-	1400 mm
Breite	-	1100 mm
Höhe	-	900 mm

Höchstgeschwindigkeit

GSA Club	158 km/h
GSA Pallas	160 km/h
GSA X3	158 km/h
GSA Break Club	155 km/h

Beschleunigung 0-100 km/h

GSA Club	14,0 Sek
GSA Pallas	14,2 Sek
GSA X3	14,0 Sek
GSA Break Club	14,0 Sek

Verbrauch

bei	90 km/h	120 km/h	Stadt- verkehr
GSA Club	6,7	9,0	9,4 l/100 Km
GSA Pallas	6,9	9,9	9,4 l/100 Km
GSA X3	6,5	8,4	11,2 l/100 Km
GSA Break Club	6,7	9,4	9,4 l/100 Km

Ausstattung

GSA Club, GSA Break Club

4 Türen

Kindersicherung an den hinteren Türen

Heckklappe (5. Tür)

Hohlraumkonservierung und Unterbodenschutz

heutbare Heckscheibe

elektrische Scheibenwaschanlage

Scheibenwischer mit Intervallschaltung

Polsterstoff aus Jersey

automatische Aufrollsicherheitsgurte

vorne, Sicherheitsgurte hinten

Kopfstützen vorne

elektrische Quarzuhr

Tageskilometerzähler

Choke-Kontrollleuchte

Ablagetasche im Unterteil der vorderen

Türen

Rückfahrleuchten

Nebelschlußleuchte

Halogenfern- und Abblendlicht

Rücksitzbank nach vorne umklappbar

beleuchteter Gepäckraum (nur bei GSA

Club)

Teppichboden

Make-up-Spiegel

Heckscheibenwischer/Wascher (beim

Break serienmäßig, beim Club auf

Wunsch)

Warm- und Frischluftgebläse

Zusätzlich bei GSA Pallas, GSA X3:

automatische Aufrollsicherheitsgurte

vorn mit Einhandbetätigung

Drehzahlmesser

Digital-Zelluhr

Zigarettenanzünder

beleuchteter Gepäckraum

abnehmbare hintere Gepäckraumab-

deckung

aerodynamischer Außenspiegel von

innen mechanisch verstellbar

Teppichboden aus Velours

Metallic-Lackierung

spezielle Radzierkappen

serfische Karosserieschutzleisten

Zusätzlich bei GSA X3:

Front- und Heckspoiler

Sportsitze mit integrierten Kopfstützen

Zusatzscheinwerfer

Sonderausstattungen

gegen Aufpreis:

C-Matic, Halbautomatik mit Drehmo-

mentwandler und 3 individuell zu wähl-

enden Fahrstufen (nicht für GSA X3)

Metallic-Lackierung

(bei GSA Pallas serienmäßig)

Heckscheibenwischer

(bei GSA Break serienmäßig)

Dachantenne und Lautsprecher

Schiebedach

(nicht bei GSA Break)

Getönte Scheiben,

dabei Frontscheibe aus Verbundglas

Die Angaben und Abbildungen dieses Kataloges haben informativen Charakter. Änderungen von Konstruktion und Ausstattung sind ohne vorherige Ankündigung möglich. Bitte informieren Sie sich bei Ihrem Citroën-Händler.

Citroën Automobile AG, Köln

Printed in West-Germany, 10/79

Technik ohne Beispiel

Die Freiheit des Autokäufers besteht darin, daß er selbst entscheiden kann, was er für sein Geld erhält. Gute Durchschnittskosten oder ein Zusammenspiel von überdurchschnittlichen Ingenieurleistungen, das im Alltagsbetrieb millionenfach seine Überlegenheit bewiesen hat.

Das hydraulische System ist nämlich mehr als nur eine ungewöhnlich komfortable Federung.

Da alle vier Räder bei allen Bodenverhältnissen stets fest auf die Fahrbahn gepresst werden, haben Sie immer einen sicheren Fahrbahnkontakt. Auch dort, wo andere Fahrer mit ihren gefährlich springenden Rädern kämpfen.

Der automatische Niveauegleich bei jeder Zuladung garantiert mehr als nur den vollen Federweg. Er hält die Fahrzeugachse stets parallel zur Fahrbahn, die unabdingbare Voraussetzung für ein unverändert sicheres Fahrverhalten. Als 36 gängige Personenwagen vollbeladen über eine Kurvenstrecke geschickt wurden, drängten 34 Autos mehr oder weniger heftig mit dem Heck weg. Aus (im lee-

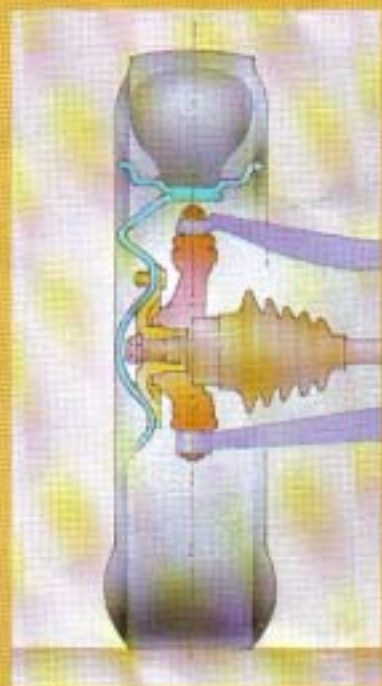
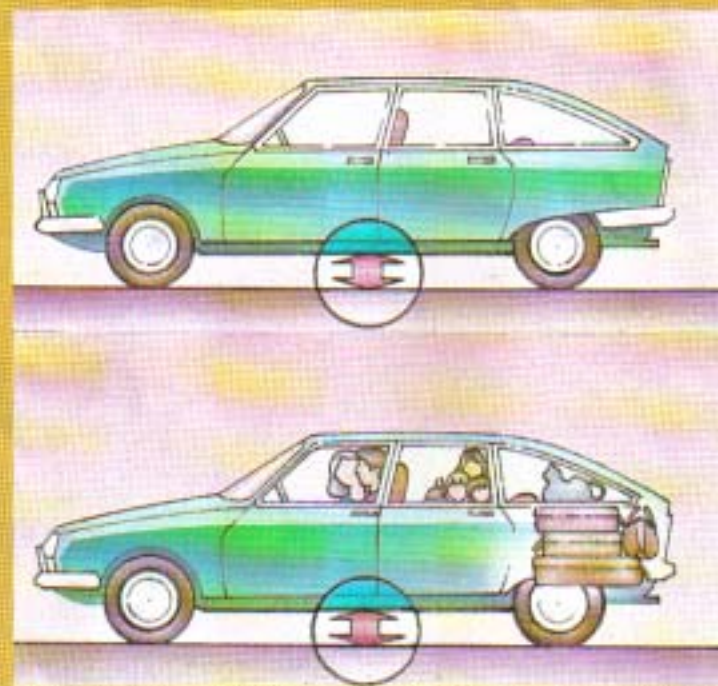
ren Zustand) fahrsicheren Wagen wurden problematische Heckschleudern.

Nur zwei Wagen behielten auch vollbeladen ihr sicheres Normalverhalten: der Citroën GS und der Citroën CX. Beides Fahrzeuge mit Hydropneumatik und automatischem Niveauegleich. Gut, daß es solche neutralen Untersuchungen gibt.

Auch die Bremsen profitieren vom Hydrauliksystem. Denn sie nutzen den hohen hydraulischen Druck von 180 bar an jeder der vier Scheibenbremsen. Daß der GSA zwei getrennte Bremskreisläufe hat, ist selbstverständlich. Weniger selbstverständlich in dieser Wagenklasse ist der

Bremskraftverteiler, der die Bremsverzögerung zwischen Vorder- und Hinterrädern regelt – je nach Achsbelastung und Zuladung, je nach Fahrbahnbeschaffenheit, je nachdem, ob Sie sich in einem Gefälle oder auf einer Steigung befinden. Und der lastabhängige Bremskraftbegrenzer verhindert das Überbremsen der Hinterräder.

Daß der Frontantrieb seit 1934 das einzige Antriebssystem bei Citroën-Personenwagen ist, gibt Ihnen die Sicherheit, die jahrzehntelange Erfahrung bietet. Sie fahren einen Wagen, dessen Konstrukteure nicht erst vor kurzem und eilig auf den Trend zum Frontantrieb eingeschwenkt sind.



Gewährleistungen: Jahresgarantie ohne Kilometerbegrenzung. Zwei Jahre Garantie oder 100.000 km auf die Funktions- teile des hydropneumatischen Systems. 5 Jahre Garantie gegen Korrosion über die Valvoline Del'Embi, wenn das Fahrzeug nach der TECTYL-ML-Methode behandelt wird.

Diese Garantie gilt nur, wenn zwei kostenpflichtige Nach- behandlungen termingerecht durchgeführt werden.

Kundendienst: Citroën hat mit rund 10000 Service-Betrieben eine der größten Service-Organisati- onen in Europa. In den über 800 deutschen Service-Betrieben arbeiten 4000 Mitarbeiter des Kundendienstes. 2000 Meister und Mechaniker gehen jedes Jahr zur weiteren Ausbildung in die Kundendienstschulen von Citroën.

Reparatur-Richtzeiten: Die Richt- zeitenkataloge von Citroën geben die Gewähr einer korrekten Berechnung aller Werkstatt- Leistungen. Jedem Citroën- Kunden stehen bei jedem Citroën-Service die Kataloge mit den Richtzeiten zur Einsicht zur Verfügung.

Contrôle Electronique: Die elek- tronische Überprüfung ortet in Minuten alle Störungen, Unregel- mäßigkeiten, Fehlerquellen. Es verkürzt den Werkstattbesuch, spart Zeit und Geld.



Gut zu wissen...

CITROËN 